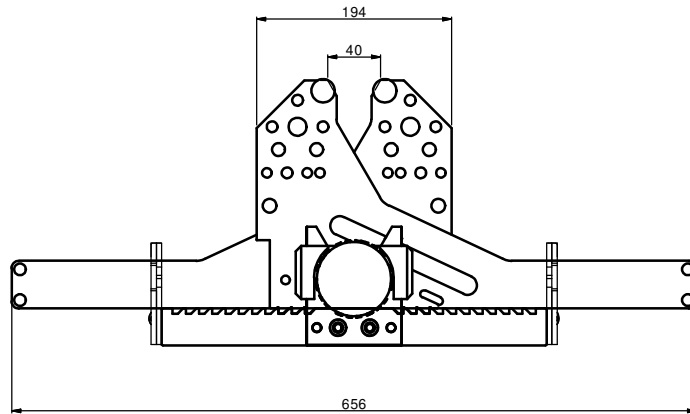
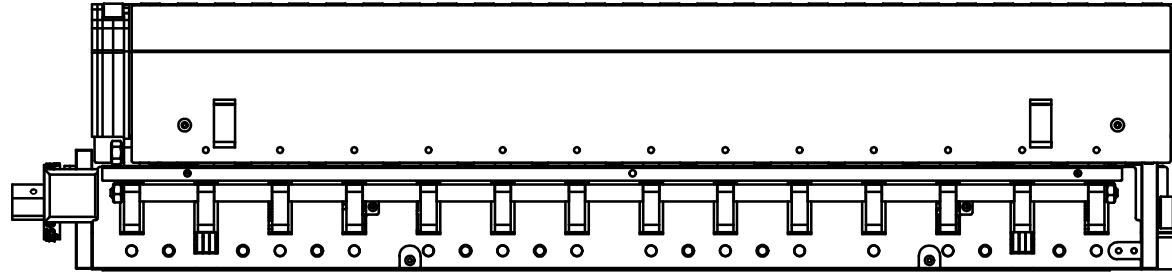
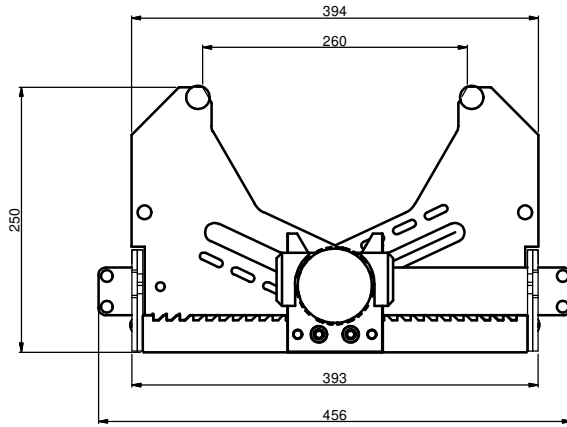
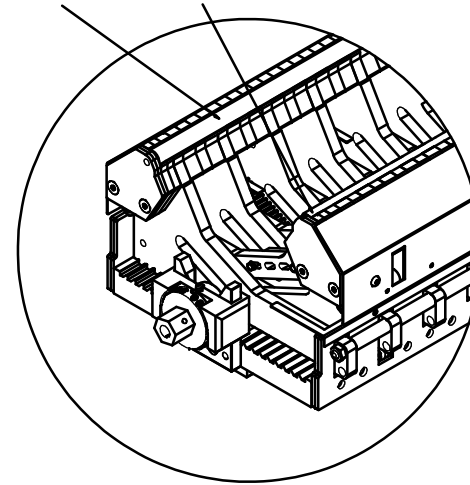


V-OPENING: 40-260 mm (step 20mm)
 PNEUMATIC LIFTING
 MANUAL POSITIONING
 CAPACITY: 250 ton/m



Maximum size (V=40mm)

GRINDED 60 HRC R11 ROUND BARS



NOT EXECUTIVE DRAWINGS

| | | | |
|---|---|-------------------------|---|
|  ROLLERI Rolleri SpA Via Artigiani, 18 - Loc. Cabina I-29020 Vigolzone (PC) Italia | Materiale: | Dimensioni di prelievo: | Trattamento termico: |
| | Disegno: VARIO40260 | Data: | |
| Disegnato da: LA | Controllato da: | Approvato da - data: | |
| TOLLERANZE GENERALI: - Parti fuse con spessori < 10mm = +/- 1mm - Parti fuse con spessori > 10mm = +/- 10% - Superfici lavorate da mm 1 a mm 50 = +/- 0.2 da mm 51 a mm 150 = +/- 0.3 da mm 151 a mm 500 = +/- 0.4 oltre 500 mm = +/- 0.5 - Angoli su superfici lavorate = +/- 30° - Interassi fori = +/- 0.25 | Particolare: 1000mm SECTION | Peso Kg: | Scala: |
| | A termine di legge la Rolleri si riserva la proprietà di questo disegno, con divieto di riprodurlo e di comunicarlo a terzi | Max t/m: |  |